

Nordic Connector

Strateginen
itä-länsisuuntainen yhteys
osana Pohjois-Euroopan
kehitystä



KVARKENRÅDET
MERENKURKUN
NEUVOSTO



Merenkurkun neuvosto EAYY

Eurooppalainen alueellisen yhteistyön yhtymä

Merenkurkun neuvosto EAYY:n pääjäsenet, joilla äänioikeus

Region Västerbotten
Uumajan kunta
Örnsköldsvikin kunta
Pohjanmaan liitto
Etelä-Pohjanmaan liitto
Keski-Pohjanmaan liitto
Vaasan kaupunki
Kokkolan kaupunki
Seinäjoen kaupunki
Pietarsaaren kaupunki
Kurikan kaupunki
Mustasaaren kunta
Storumanin kunta
Lyckselen kunta
Skellefteån kunta
Region Västernorrland

Muut kuntajäsenet

Vindelnin kunta
Uusikaarlepyyn kaupunki
Närpiön kaupunki
Nordmalingin kunta
Vännäsin kunta
Luodon kunta
Kruunupyyn kunta
Sundsvallin kunta
Robertforsin kunta
Kauhavan kaupunki
Lappajärven kunta
Pedersören kunta

Organisaatiojäsenet

Vaasanseudun Kehitys VASEK
Vaasan Ammattikorkeakoulu VAMK
Vaasan yliopisto
Pietarsaaren seudun Kehittämissyhtiö Concordia
Into Seinäjoki
Kristiinankaupungin elinkeinokeskus
Kauppakorkeakoulu Hanken
Uumajan yliopisto / Umeå universitet
Keski-Ruotsin yliopisto / Mittuniversitetet
Novia University of Applied Sciences
Seinäjoen ammattikorkeakoulu
Åbo Akademi yliopisto
SÖFUK / Svenska Österbottens förbund för utbildning och kultur
Metsähallitus
Centria-ammattikorkeakoulu

Rajat ylittävä
yhteistyöfoorumi

Alueemme koko
verrattuna Belgiaan

Yhteensä 43 jäsentä



Nykytilanne

Mitä jos Itämeren reitit sulkeutuisivat?

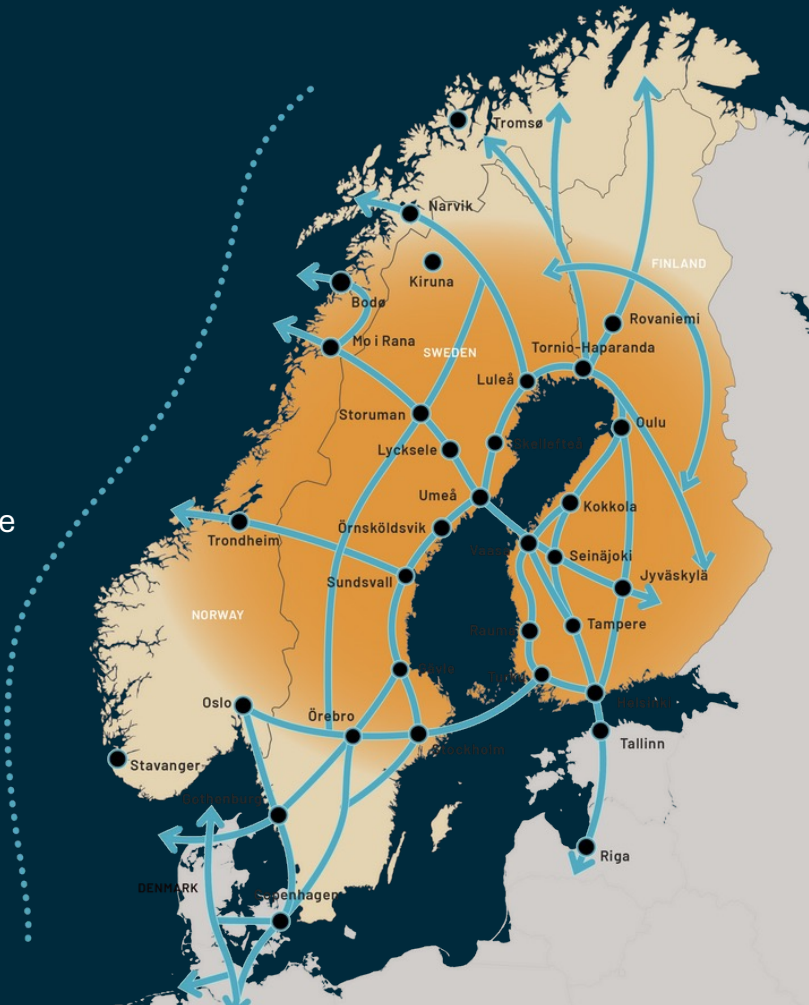
- 90 % Suomen ja Ruotsin kaupasta kulkee meritse
- 1 340 km yhteistä rajaa Venäjän kanssa
- Itä-länsi-suuntainen kapasiteetti on rajallinen
- Häiriöt paljastavat kriittisiä haavoittuvuuksia



Nordic Connector

- Strateginen itä-länsi-yhteys vahvemman Pohjois-Euroopan puolesta
- Yhdistää Pohjois-Norjan, Ruotsin ja Suomen
- Merenkurkun kiinteä yhteys keskeisenä osana kokonaisuutta
 - Vahvistaa resilienssiä, huoltovarmuutta ja kilpailukykyä
 - Yhdistää Pohjois-Euroopan Atlantin satamiin ja laajemmille markkinoille
 - Vahvistaa yhteyksiä pohjoismaisten ja eurooppalaisten liikennejärjestelmien välillä

Kiinteä yhteys ei ole itseisarvo – vaan työkalu yhteiskunnallisen hyödyn saavuttamiseksi.



Mitä Nordic Connector mahdollistaa

Teollisuus ja kasvu

- Vahvistaa kilpailukykyä ja tukee suuria investointeja.

Logistiikka ja tehokkuus

- Lyhyemmät reitit ja vähemmän uudelleenlastauksia
- Alhaisemmat kustannukset teollisuudelle

Vastuullisuus

- Pienemmät hiilidioksidipäästöt

Ihmiset ja yhteiskunta

- Työvoiman liikkuvuuden parantuminen
- Vahvemmat yhteydet koulutuksessa, tutkimuksessa ja terveydenhuollossa

Järjestelmän resilienssi

- Parempi energiaturvallisuus
- Vahvempi, kaksisuuntainen itä-länsi-liikennejärjestelmä
- Parempi pääsy Atlantin satamiin ja arktisille merireiteille



Edistyminen ja poliittinen tahto

- Suomen hallitusohjelmassa
- Sisältyy valtakunnalliseen liikennejärjestelmäsuunnitelmaan (Liikenne 12, 2021–2032)
- Väylävirasto vahvistanut toteutettavuuden
- Puolustusvaliokunnan painottama ja eduskunnan hyväksymä
- Pohjoismaiden neuvosto (2025): suositus itä-länsi-yhteyksien kehittämisestä
- Esitelty Ruotsin valtiopäivillä
- Kasvava kiinnostus Pohjoismaissa ja Euroopan tasolla



Tekninen ja taloudellinen näkökulma

Merenkurkun kiinteä yhteys

- Yhdistelmä tieosuuksia, pengerteitä, siltoja ja tunneleita
- Kustannusarvio: 5–29 miljardia euroa

Toteutettavuus vahvistettu – rahoitusta analysoidaan

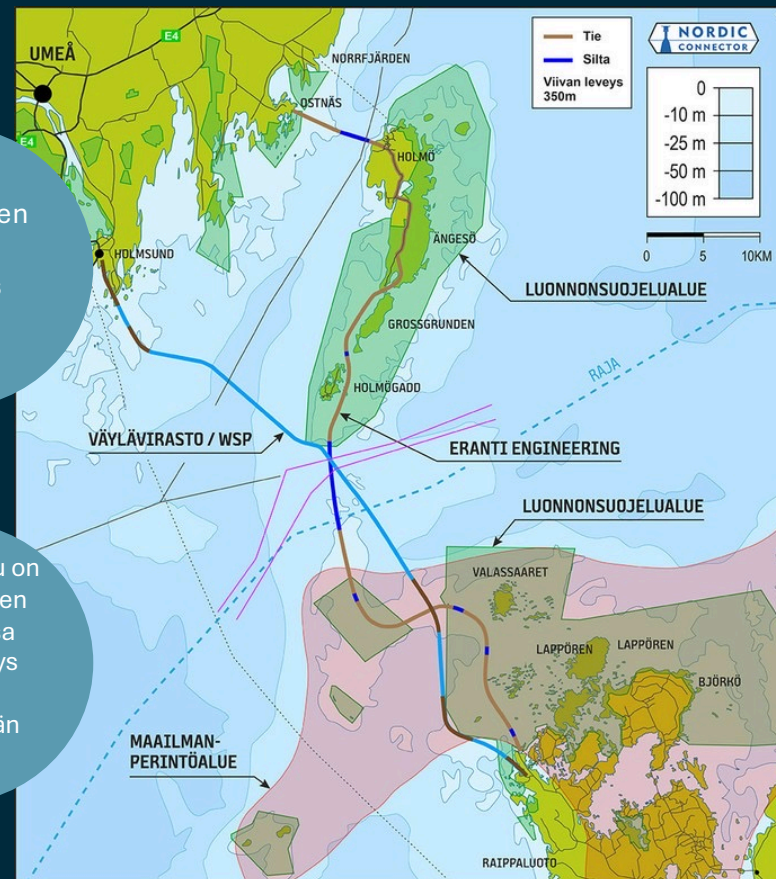
- Rahoitusmalleja selvitetään huomioiden rajat ylittävä yhteistyö, laajat yhteiskunnalliset hyödyt sekä turvallisuus ja sotilaallinen liikkuvuus (FLINC-hanke)

Interreg



Co-funded by
the European Union

Aurora



Lähde: Esa Eranti ja Antti Tavitie, www.erantiengineering.fi

FLINC – Rahoituksen ja yhteiskunnallisten hyötyjen analyysi

Financing large-scale cross-border infrastructure - Case Nordic Connector

- Kehittää menetelmiä suuren mittakaavan rajat ylittävän infrastruktuurin rahoitukseen
- Analysoi laajoja yhteiskunnallisia vaikutuksia perinteisten kustannus-hyötyanalyysien lisäksi
- Toteuttaa syvällisen analyysin sotilaallisesta liikkuvuudesta
 - Tavoitteena tukea tulevaa poliittista päätöksentekoa

Interreg



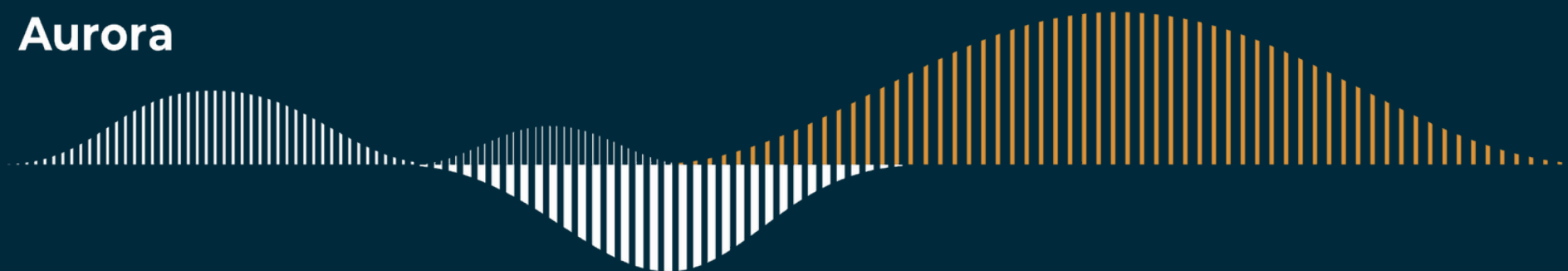
Co-funded by
the European Union

Aurora

Rahoittajat: Interreg Aurora (EU), Lapin liitto, Väylävirasto, Vaasan kaupunki, Uumajan kunta.

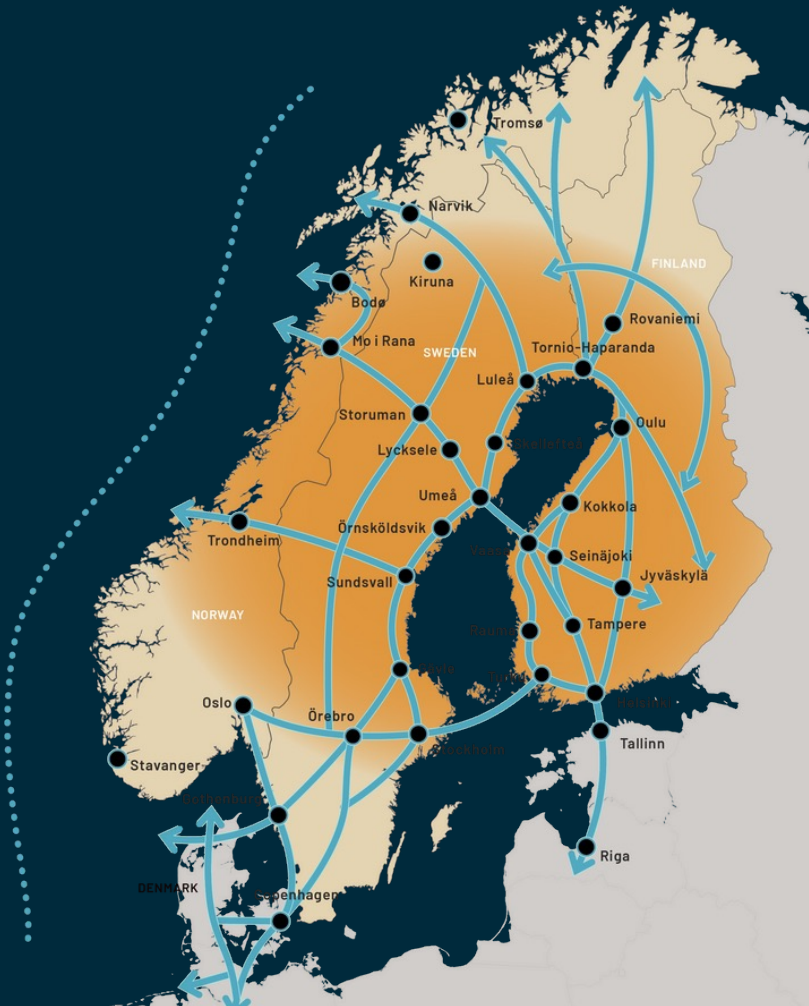
Ohjausryhmään kuuluu edustajia mm. Väylävirastosta, Traficomista ja Ruotsin liikennevirastosta (Trafikverket).

Hankkeen omistaja: Merenkurkun neuvosto EAYY



Keskeiset viestit

- Ei vain alueellinen hanke
- Strateginen investointi Suomelle, Ruotsille ja Euroopalle
- Vahvistaa resilienssiä ja huoltovarmuutta
- Tukee sotilaallista liikkuvuutta
- Vahvistaa pohjoismaisia ja eurooppalaisia liikenneverkostoja uusien itä-länsisuuntaisten yhteyksien kautta
- Parantaa kilpailukykyä
- Teknisesti toteutettavissa
- Alustavien arvioiden mukaan hanke voisi maksaa itsensä takaisin kokonaan tai osittain
- Laajat hyötyanalyysit vahvistavat investoinnin kannattavuuden korkeista kustannuksista huolimatta
- Selkeä strateginen arvo sotilaalliselle liikkuvuudelle, varautumiselle ja elintarviketurvalle



Nordic Connector



**KVARKENRÄDET
MERENKURKUN
NEUVOSTO**

Kiitos!

Seuraa tuloksiamme

kvarken.org

facebook.com/kvarkenradet

linkedin.com/company/kvarkencouncil



**Interreg
Aurora**



Co-funded by
the European Union